

主な舞台芸術公演

※掲載内容は1月20日現在の情報です。
※舞台芸術公演のみの掲載となります。
※主催者の都合により公演名、日時などが変更になる場合があります。また、主催者の希望や作成日の関係などにより、本紙に掲載していない催し物もありますのでご了承ください。

会場情報 チケット取り扱い

コ コンサートホール	県劇 熊本県立劇場 ☎096-363-2233 ぴあ チケットぴあ ☎0570-02-9999
	KN 熊日プレイガイド ☎096-327-2278 ローソン ローソンチケット ☎0570-084-008 (※要Lコード)

2月の催し物について

2月は、震災による建物外壁等の耐震補強工事でホールの貸出停止を行っているため、予定されている催し物はありません。

※大会議室の夜間区分帯に限り利用受付を行っています。

3/21(水・祝) 熊本県立第二高等学校吹奏楽部 第41回定期演奏会

開場17:30／開演18:00／終演20:30
■入場無料
■第二高等学校吹奏楽部 ☎096-368-4125(南)

3/24(土) 第27回 東海大学付属 熊本星翔高等学校吹奏楽部 定期演奏会

開場16:00／開演16:30／終演19:00
■入場無料
■熊本星翔高等学校吹奏楽部 ☎096-382-1146(市原・村手・永野)

3/25(日) 熊本高校吹奏楽部 BPコンサート

開場17:30／開演18:00／終演20:30
■【全席自由】400円(当日100円高)
■熊本高等学校吹奏楽部 ☎096-371-3611(井上)

3/26(月) 第37回 熊本県立第一高等学校合唱団 定期演奏会

開場17:00／開演17:30／終演19:45
■【全席自由】500円
■第一高等学校合唱団 ☎096-354-4933(大原)

3/27(火) 第28回 熊本市立必由館高校音楽会

開場13:30／開演14:00／終演16:30
■入場無料
■熊本市立必由館高等学校 ☎096-343-0236(鹿子木)

3/28(水) 第41回 熊本市立京陵中学校 吹奏楽部定期演奏会

開場17:00／開演17:30／終演20:00
■入場無料
■熊本市立京陵中学校吹奏楽部 ☎096-354-1316(米満)

3/29(木) フォRESTA コンサート in 熊本

開場13:30／開演14:00／終演16:00
■【全席指定】5,500円 **県劇**
■九州労音 ☎0952-26-2351(日祝以外10:00～19:00)
KABイベント ☎096-359-9051(平日10:00～17:00)

3/30(金) 熊本学園大学 付属中・高等学校吹奏楽部 第27回定期演奏会

開場17:30／開演18:00／終演20:00
■入場無料
■熊本学園大学付属中・高等学校 ☎096-371-2551(横井)

3/30(金) 子供アニメ映画会

開場9:30／開演10:00／終演11:35
■【全席自由】900円(当日券のみ)
■エイコウシャ ☎042-306-9097

3/31(土) 九州高校選抜 ガラ・コンサート2018

開場10:30／開演11:00／終演16:00
■【全席自由】1,000円(当日500円高)
■活水サービス ☎095-826-2055

演劇ホール舞台機構等の改修工事について

- 工事期間：平成30年2月1日～平成30年8月16日
- 貸出停止施設：演劇ホール
- 工事内容：舞台吊物設備、舞台床機構、幕類等の更新

熊本県立劇場演劇ホールにおいて、平成30年2月1日～平成30年8月16日の期間、舞台機構等の改修工事を行います。

今回の演劇ホール舞台機構等の改修工事は、1982年12月に落成して以来の大規模なもので、内容としては、操作盤、制御盤、巻上機、滑車類、ワイヤロープ、美術ボタン、幕類などの全面改修となります。老朽化した装置を更新するだけでなく、新しい技術を取り入れ、より安全で使い易い舞台機構への改修が目的です。

例えば、これまでは吊物のパネルや幕類の高さを記憶・再現する機能がなかったため、手動ボタンへの吊り替えや演出内容を変更していただく等、舞台を進行するうえで、利用者の皆様へご不便をお掛けしておりました。改修後は高さの記憶、昇降スピードの可変、機構の静穏化が可能となり、仕込み時間の短



改修する舞台機構等



演劇ホール

縮、手動ではできなかった重量物への対応等、スムーズな舞台転換が可能となります。

今回の改修工事は、舞台の見えない工事が主となるため、外観上はほとんど変わらない工事となりますが、安全性、利便性の向上が目的となります。貸出停止期間中はご迷惑をお掛けしますが、ご理解とご協力をお願いします。

February

March

間もなく震災復旧工事が終了します！

- 工事期間：平成29年3月1日～平成30年3月20日
- 貸出停止施設：全施設
- 工事内容：建物外壁PC板の耐震補強工事
ブロムナード庇復旧工事

2016年4月の熊本地震とその後の度重なる余震により、県立劇場では数十か所に被害を受けました。その中で、最も深刻だったのが県立劇場の外壁コンクリート面を覆う特注タイル(プレキャストコンクリート[PC]板)でした。

4カ月間を超える閉館期間に応急復旧と外壁PC板の調査を終え、2017年3月からは外壁PC板の復旧工事を開始いたしました。開館しながら13カ月間に渡り施工することとなり、2018年3月に工事が完了します。

外壁全体で2,135枚もあるPC板は、最も多いサイズで幅900mm、高さ4,000mm、重量が約1tあります。今回の地震では「ズレ」の大きかった壁面の1,184枚全てを取り外し、下地鉄骨の耐震補強や建物躯体の改修を行ったうえで元に戻すという復旧工事を行っています。

今回の工事では、熊本市市民会館との同時閉館を避けるため、開館しながら災害復旧工事を施工することとなりました。熊本市市民会館開館後の2018年2月1日～3月19日の期間は両ホールを中心に貸出を停止して、復旧工事を完成させることとしています。

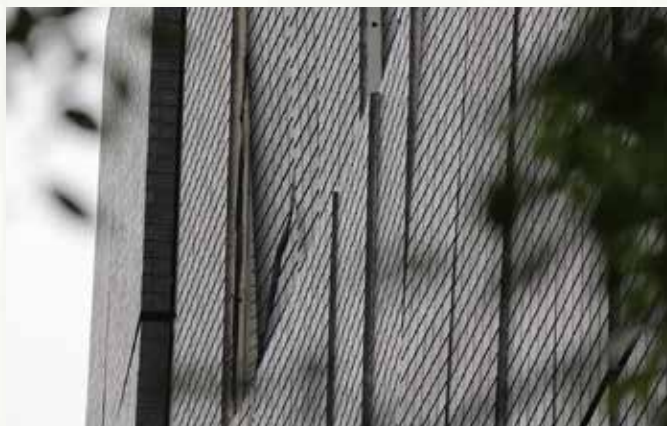
これまで、工事音や振動が発生する中での仕込みやりハーサル、大型クレーンやトラック等の搬入に伴う駐車スペースの減少など、出演者や利用者、並びに近隣住民の方々にご理解とご協力をいただいてまいりました。3月の完全復旧まで今しばらくご協力をいただきますようお願い申し上げます。

工事の詳細は熊本県立劇場公式ホームページで
ご確認くださいませ

熊本県立劇場 工事

検索

http://www.kengeki.or.jp/promoter/info_yoyaku_20170425



被災後に「ズレ」が生じた外壁PC板



取り外し中の外壁PC板



P

2月の駐車場利用について

復旧工事のため、平成30年3月20日まで駐車場の一部(140台分)が使用できなくなっておりますが、催物の予定がないため、入庫規制や満車の予定はありません。