

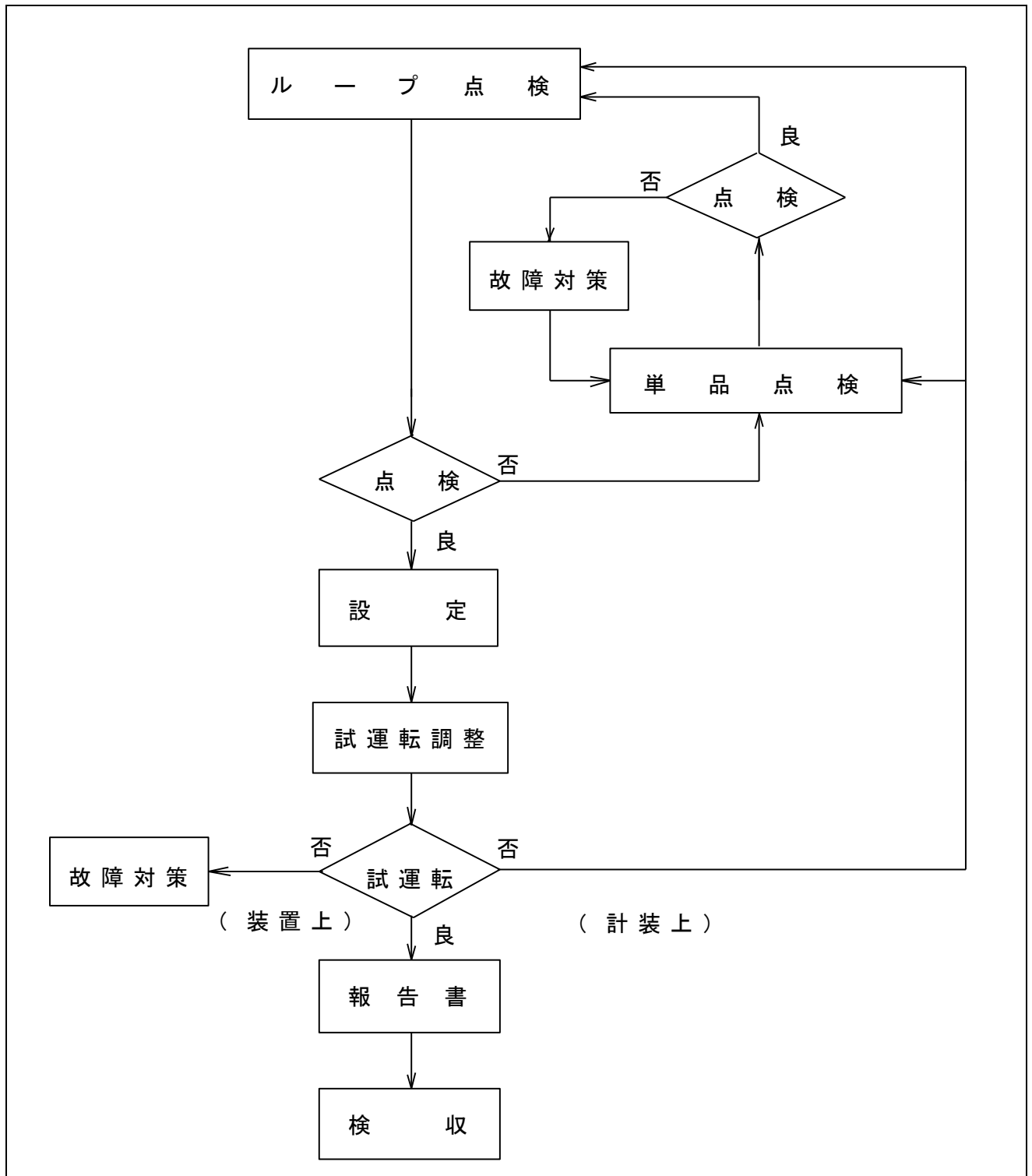
総合点検仕様書

ループ点検仕様書	… 1～5 頁
中央監視装置点検仕様書	… 6～9 頁

ループ点検仕様書

ループ点検

※ ループ点検フローは、下記手順に従って実施いたします。



デジタル式制御機器

ループ点検

機種	保守項目	備考
1. 温度発信器 湿度発信器	(1) 外観目視点検及び取付状態の確認 (2) 外観のクリーンアップ (3) コントローラとの伝送状態の点検確認 (4) 検出器又は発信器・調節計・操作部等 関連部とのループ作動点検調整	
2. コントローラ	(1) 外観目視点検及び取付状態の確認 (2) 外観のクリーンアップ (3) バックアップ電池の定期的交換 (4) 軽故障・アラーム状態・システムエラー値の点検・確認 (5) 上位伝送状態の点検確認 (6) 発信器・コントローラ・変換器・操作部等 関連部とのループ作動点検調整 (7) 規定値の設定	
3. 変換器	(1) 外観目視点検及び取付状態の確認 (2) 外観のクリーンアップ (3) コントローラとの伝送状態の点検確認 (4) 発信器・コントローラ・変換器・操作部等 関連部とのループ作動点検調整	
4. 操作器	(1) 外観目視点検及び取付状態の確認 (2) 外観のクリーンアップ (3) 発信器・コントローラ・変換器・操作部等 関連部とのループ作動点検調整	

電気式制御機器

ループ点検

機 種	保 守 項 目	備 考
1. 温度調節器 湿度調節器 圧力調節器	(1) 外観目視点検及び取付状態の確認 (2) 外観のクリーンアップ (3) 内部機械的可動部分の動作確認 (4) 比例帯又はディファレンシャルの確認 (5) 調節器と操作部等関連部とのループ作動点検調整 (6) 規定値の設定	
2. 操作器	(1) 外観目視点検及び取付状態の確認 (2) 外観のクリーンアップ (3) バランシングリレー作動点検 (4) 調節器と操作器とのループ作動点検・調整	
3. 自動制御用 調節弁	(1) 外観目視点検及び取付状態の確認 (2) 外観のクリーンアップ (3) グランド部漏れ点検 (4) 検出器又は発信器・調節計・操作部等 関連部とのループ作動点検調整	

空気式制御機器

ループ点検

機種	保守項目	備考
1. 温度調節器 湿度調節器 圧力調節器	(1) 外観目視点検及び取付状態の確認 (2) 外観のクリーンアップ (3) 比例帯の確認 (4) 調節器と操作部等関連部とのループ作動点検調整 (5) 規定値の設定	
2. 検出器	(1) 外観目視点検及び取付状態の確認 (2) 外観のクリーンアップ (3) 検出器・調節計・補器・操作部等関連部とのループ作動点検調整	
3. 調節計	(1) 外観目視点検及び取付状態の確認 (2) 外観のクリーンアップ (3) 各エア－漏れの点検 (4) 供給空気圧の確認 (5) 各設定の確認・調整(比例帯・オフセット・積分値・微分値) (6) 検出器・調節計・補器・操作部等関連部とのループ作動点検調整 (7) 規定値の設定	
4. 補器	(1) 外観目視点検及び取付状態の確認 (2) 外観のクリーンアップ (3) 各エア－漏れの点検 (4) 供給空気圧の確認 (5) 検出器・調節計・補器・操作部等関連部とのループ作動点検調整	
5. 操作器(部)	(1) 外観目視点検及び取付状態の確認 (2) 外観のクリーンアップ (3) 各エア－漏れの点検 (4) アークチェータの作動能力点検 (5) 検出器・調節計・補器・操作部等関連部とのループ作動点検調整	
6. 自動制御用 調節弁	(1) 外観目視点検及び取付状態の確認 (2) 外観のクリーンアップ (3) グランド部漏れ点検 (4) 検出器又は発信器・調節計・操作部等 関連部とのループ作動点検調整	

中央監視装置点検仕様書

作業条件

- A: システムを停止せずに実施出来る点検
- B: 一時的にシステム停止が必要な点検
- C: システムを停止しなければならない点検
- D: システムを停止しなければならない点検でかつ動作状況、
設置環境により作業内容が変わる可能性がある点検

中央管制装置 savic-netEV model30

ユニット	保守項目	標準	作業
		点検周期	条件
1. M C U	(1) データファイルのバックアップ作成	1 年	A
	(2) 自動シャットダウン機能の確認	1 年	C
	(3) 各部のクリーンアップ	1 年	C
	(4) 自己診断プログラムによるハードウェア診断	1 年	C
	(5) ハードディスクドライブ/フロッピーディスクドライブ /光磁気ディスクドライブの機能確認	1 年	A
	(6) フロッピーディスクドライブ/光磁気ディスクドライブの ヘッドクリーニング	1 年	A
	(7) インジケータ表示確認	1 年	A
	(8) ケーブル、コネクタ類の装着状態確認	1 年	C
	(9) 冷却ファンの動作確認	1 年	A
	(10) ハードウェア構成の確認	1 年	A
2. システム機能	(1) 基本機能の確認	1 年	A
	(2) システム構成機器管理機能の確認	1 年	A
	(3) 外部入出力ユニット(I/O)の移報、ブザー停止機能の確認	1 年	A
	(4) OS各設定内容の確認	1 年	A
	(5) システム状態の確認		
	① チェックプログラムによる診断	1 年	A
	② システムのイベントログの確認、保存	1 年	A
	③ データベース動作状態の確認	1 年	A
④ エラーログの保存	1 年	A	
(6) 管理点数の確認	1 年	A	
(7) MCU ソフトウェアバージョンの確認	1 年	A	
3. U I C (設備統合 コントローラ)	(1) データファイルのバックアップ作成	1 年	A
	(2) メモリバックアップ機能の確認		
	① 動作確認	1 年	C
	② バックアップバッテリー放電電圧測定	1 年	C
	③ バックアップバッテリー外観点検	1 年	A
	(3) 電源断検出レベルの測定、調整	1 年	C
	(4) 電源電圧、リップルの測定、調整	1 年	C
	(5) 各部のクリーンアップ	1 年	C
	(6) 自己診断プログラムによるハードウェア診断	1 年	B
	(7) インジケータの確認	1 年	A
(8) ケーブル、コネクタ類の装着状態確認	1 年	C	
(9) システム情報の確認	1 年	A	
(10) 冷却ファンの動作確認	1 年	A	

ANNマスタ AGM

保 守 項 目	標 準	作 業
	点検周期	条 件
(1)トラブル解析用ファイルの保存	1 年	A
(2)メモリバックアップ機能の確認		
①動作確認	1 年	C
②バックアップバッテリー放電電圧測定	1 年	C
③バックアップバッテリー外観点検	1 年	A
④バックアップバッテリー定期交換	4 年	A
(3)電源断検出レベルの測定、調整	1 年	C
(4)電源電圧、リップルの測定、調整	1 年	C
(5)各部のクリーンアップ	1 年	C
(6)インジケータの確認	1 年	A
(7)ケーブル、コネクタ類の装着状態確認	1 年	C
(8)システム情報の確認	1 年	A

BAS 診断

◎ BAS診断は遠隔より実施します。

ユ ニ ッ ト	保 守 項 目	作 業 条 件
1. M C U	(1)データファイルのバックアップ作成 (2)エラー情報の確認 (3)ハードディスクの空き容量の確認	A A A
2. UIC (設備統合 コントローラ)	(1)データファイルのバックアップ作成 (2)自己診断プログラムによるハードウェア、通信状態の確認	A A
3. リモートユニット	(1)ファイルのバックアップ作成 (2)エラー情報の確認	A A